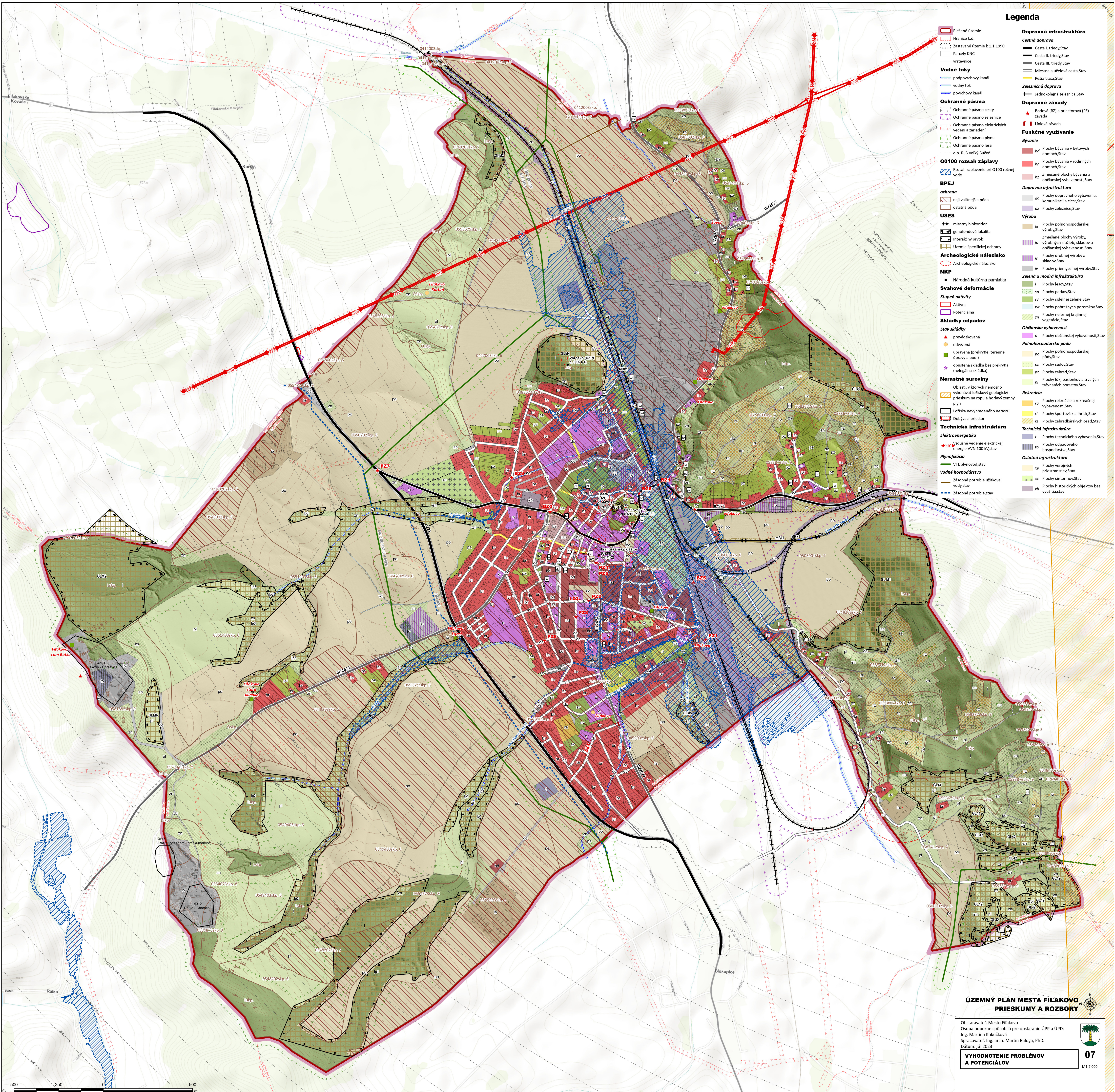


Legenda

- Riešené územie**
- Hranice k.ú.
- Zastavané územie k 1.1.1990
- Parcely KNK
- vrstvenice
- Vodné toky**
- podpovrchový kanál
- vodný tok
- povrchový kanál
- Ochranné pásma**
- Ochranné pásmo cesty
- Ochranné pásmo železnice
- Ochranné pásmo elektrických vedení a zariadení
- Ochranné pásmo plynu
- Ochranné pásmo lesa
- o.p. RLB Veľký Bučín
- Q10100 rozsah záplavy**
- Rozsah záplavenie pri Q100 ročnej vode
- BPEJ ochrana**
- najkvalitnejšia pôda
- ostatná pôda
- USES**
- miestny biokoridor
- genofondová lokalita
- interakčný prvok
- územie špecifickej ochrany
- Archeologické nálezisko**
- Archeologické nálezisko
- NKP**
- Národná kultúrna pamiatka
- Svahové deformácie**
- Stupeň aktivity
- Aktívna
- Potenciálna
- Skládky odpadov**
- Stav skládky
- preužívajúca
- odvezená
- upravená (zelený, terénne úpravu a pod.)
- opustená skládka bez prekrytia (nelegálna skládka)
- Nerastné suroviny**
- Oblasť, v ktorých nemožno vykonávať ložiskový geologický prieskum na ropu a horľavý zemný plyn
- Ložiská nevyhradeného nerastu
- Dobyvacie priestor
- Technická infraštruktúra**
- Elektroenergetika**
- Vzdušné vedenie elektrickej energie VVN 100 kV, stav
- Plynofikácia**
- VTL plynovod, stav
- Vodné hospodárstvo**
- Zásobné potrubie úžitkovej vody, stav
- Zásobné potrubie, stav
- Dopravná infraštruktúra**
- Cestná doprava**
- Cesta I. triedy, Stav
- Cesta II. triedy, Stav
- Cesta III. triedy, Stav
- Miešna a účelová cesta, Stav
- Pešia trasa, Stav
- Železničná doprava**
- Jednokolejná železnica, Stav
- Dopravné závädy**
- Bodová (BZ) a priestorová (PZ) záväda
- Liniová záväda
- Funkčné využitie**
- Bývanie**
- bd Plochy bývania v bytových domoch, Stav
- br Plochy bývania v rodinných domoch, Stav
- bz Zmiešané plochy bývania a občianskej vybavenosti, Stav
- Dopravná infraštruktúra**
- dc Plochy dopravného vybavenia, komunikácií a ciest, Stav
- dz Plochy železnice, Stav
- Výroba**
- ia Plochy poľnohospodárskej výroby, Stav
- zm Zmiešané plochy výroby, výrobných služieb, skladov a občianskej vybavenosti, Stav
- io Plochy drobné výroby a skladov, Stav
- iv Plochy priemyselnej výroby, Stav
- Zelená a modrá infraštruktúra**
- l Plochy lesov, Stav
- sp Plochy parkov, Stav
- sv Plochy sídelnej zelene, Stav
- wf Plochy pobrežných pozemkov, Stav
- zn Plochy nelesnej krajinej vegetácie, Stav
- Občianska vybavenosť**
- o Plochy občianskej vybavenosti, Stav
- Polnohospodárska pôda**
- po Plochy poľnohospodárskej pôdy, Stav
- ps Plochy sádov, Stav
- pz Plochy záhrad, Stav
- pl Plochy luk, pasienkov a trvalých trávnatých porastov, Stav
- Rekreácia**
- ro Plochy rekreácie a rekreačnej vybavenosti, Stav
- ri Plochy športovísk a ihrísk, Stav
- rz Plochy záhradkárskych osád, Stav
- Technická infraštruktúra**
- t Plochy technického vybavenia, Stav
- to Plochy odpadového hospodárstva, Stav
- Ostatná infraštruktúra**
- xv Plochy verejných priestranstiev, Stav
- xc Plochy cintorínov, Stav
- xh Plochy historických objektov bez využitia, Stav



**ÚZEMNÝ PLÁN MESTA FILAKOVO
PRIESKUMY A ROZBORY**

Obstarávateľ: Mesto Filakovo
Osoba odborné spôsobilosti pre obstaranie ÚPP a ÚPD:
Ing. Martina Kukučková
Spracovateľ: Ing. arch. Martin Baloga, PhD.
Dátum: júl 2023

**VYHODNOTENIE PROBLÉMOV
A POTENCIÁLOV**

07
M1:7 000

