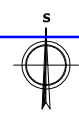


LEGENDA OZNAČENÍ:

- NAVRHOVANÁ TRASA OPTICKEJ SIETE ZEMNEJ
- JESTVUJÚCA TRASA OPTICKEJ SIETE ZEMNEJ
- KRÍŽOVANIE CESTY 1. TRIEDY (I/71) MIKROTUNELOVANÍM
- KRÍŽOVANIE CESTY 3. TRIEDY (III/2673 a III/2674) A MIESTNYCH KOMUNIKÁCIÍ MIKROTUNELOVANÍM
- KRÍŽOVANIE VODNÉHO TOKU MIKROTUNELOVANÍM
- JESTVUJÚCE VEDENIA PLYNOVODU



ZODP. PROJ:	VYPRACOVAL:	Bystrica SK s.r.o. Znovu 206/70 974 01 Bělčice Tel. 0903 532 192 E-mail: androslav.ahn@bystrica.sk
Mgr. MIROSLAV OLÁH	ING. VARGOVÁ	
INVESTOR: FILLECK, s.r.o., UL. JANOŠÍKOVA 12a, FILAKOVO		
STAVBA:		FORMÁT: 8x4
OPTICKÉ PREPOJENIE		DÁTUM: 05/2021
FILAKOVSKÉ KOVÁČE - FILAKOVO - BISKUPICE - RADZOVICE		STUPEN: PD NA ÚZ. KON.
/k.ú. FILAKOVSKÉ KOVÁČE - časť Kurtán, k.ú. FILAKOVO, k.ú. BISKUPICE, k.ú. RADZOVICE/		ARCH.C.: 07-05-2021-A
OBSAH:		MIERKA: M=1:10000
KOORDINAČNÁ SITUÁCIA		Č. VÝKR.: A - 1