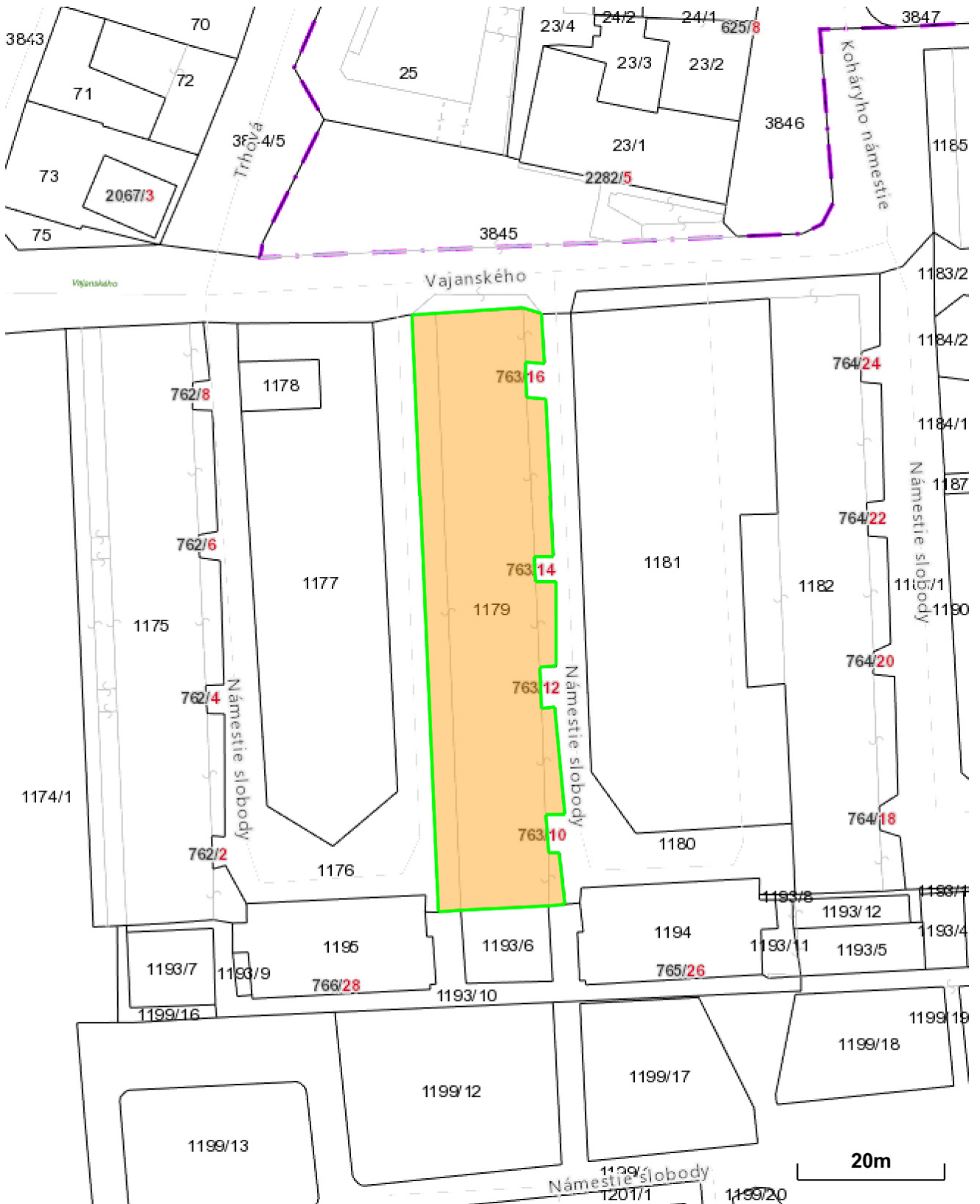


# Parcela registra C, 1179

Banskobystrický > Lučenec > Filákovo > k.ú. Filákovo



Číslo listu vlastníctva

[2272](#)

Výmera parcely v m<sup>2</sup>

1363

Katastrálne územie

Filákov

Obec

Filákov

Druh pozemku

Zastavaná plocha a nádvorie

Spôsob využívania pozemku

Pozemok, na ktorom je postavená bytová budova označená súpisným číslom

Umiestnenie pozemku

Pozemok je umiestnený v zastavanom území obce

Spoločná nehnuteľnosť

Pozemok nie je spoločnou nehnuteľnosťou

Druh právneho vzťahu

Vlastník pozemku nie je vlastníkom stavby postavenej na tomto pozemku

Údaje platné k dátumu

16. 08. 2023

Druh chránenej nehnuteľnosti (0)

Neexistuje záznam

Stavby (1)

Súpisné číslo: 763 (LV 2794)

Vlastník (1)

1. MESTO FILÁKOVO, Radničná 25, Filákov, PSČ 986 01, SR (Podiel: 1/1)