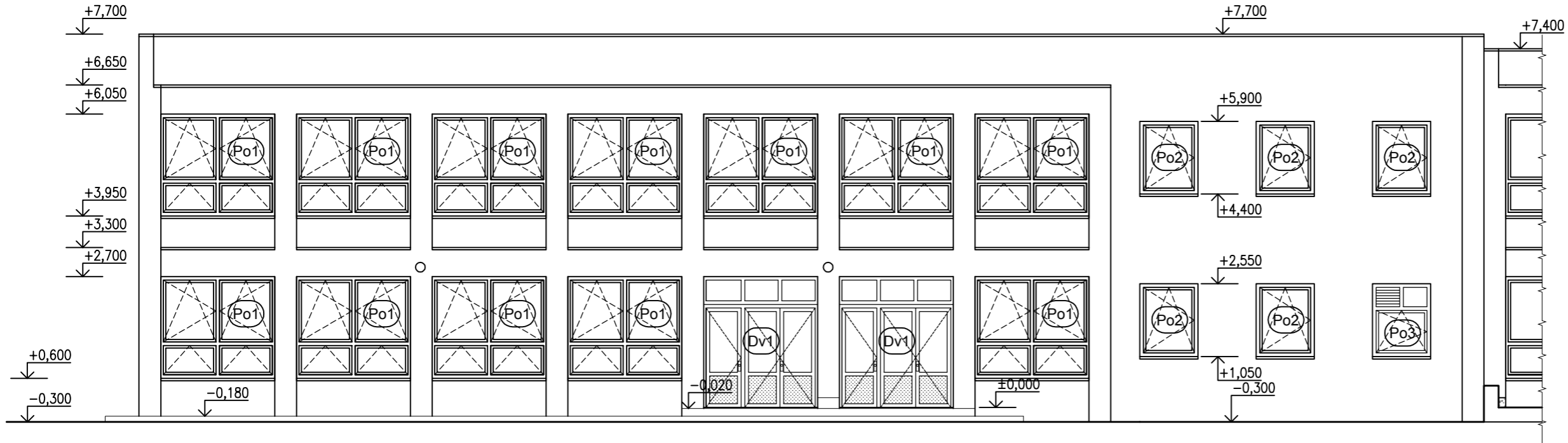


POHĽAD č.1.



Výpis výplní otvorov - POHĽAD č.1.

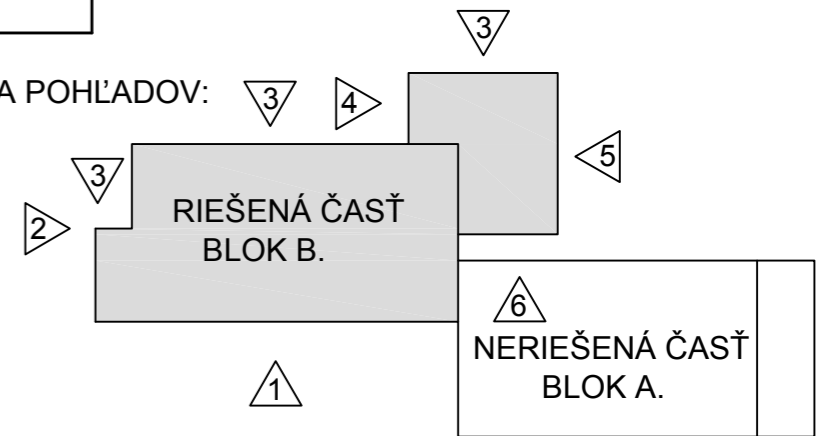
OZNAČ.	SCHÉMA	POPIS	POČET			ÚPRAVY	POZN.
			Prízemie	Poschodie	CELKOM		
Po1 2350x2100		PLASTOVÉ OKNO ŠTVORDIELNE, HORNÉ ČASTI OTVÁRAVO-SKLOPNÉ, DOLNÉ ČASTI SKLOPNÉ, ZASKLENÉ IZOL. TROJSKLOM $U_{max} = 0,70 \text{ W.m}^2\text{K}^{-1}$ 6 KOMOROVÝ PROFIL RÁMU A KRIDLÁ S DVOJITÝM TESNENÍM - $U_{max.okna} = 1,00 \text{ W.m}^2\text{K}^{-1}$ VNÚTORNÝ PARAPET: PVC KOMOROVÝ ŠÍRKY 320 mm - PREVERIŤ NA STAVBE! VNÚTORNÉ PROTISLNEČNÉ ŽALÚZIE HORIZONTÁLNE, HLINÍKOVÉ, CELOTIENIACE, ŠNÚRKOVÉ S BRZDOU - <b>ROZŠIROVACÍ PROFIL !!!</b>	5	7	12		
Po2 1200x1500		PLASTOVÉ OKNO JEDNOKRIDLÓVÉ, OTVÁRAVO-SKLOPNÉ, ZASKLENÉ IZOL. TROJSKLOM $U_{max} = 0,70 \text{ W.m}^2\text{K}^{-1}$ 6 KOMOROVÝ PROFIL RÁMU A KRIDLÁ S DVOJITÝM TESNENÍM - $U_{max.okna} = 1,00 \text{ W.m}^2\text{K}^{-1}$ VNÚTORNÝ PARAPET ŠÍRKY 260 mm A OSTENIE 800 mm OD PARAPETU: KER. OBKLAD BIELY, TYP AKO PŮVODNÝ. SIEŤKA PROTI HMYZU	2	3	5		
Po3 1200x1500		PLASTOVÉ OKNO TROJDIELNE, DOLNÁ ČASŤ OTVÁRAVO-SKLOPNÁ, HORNÉ ČASTI PEVNÉ, V L'AVEJ ČASTI OSADENÝ PŮVODNÝ VENTILÁTOR - ROZMER PREVERIŤ NA STAVBE! ZASKLENÉ IZOL. TROJSKLOM $U_{max} = 0,70 \text{ W.m}^2\text{K}^{-1}$ 6 KOMOROVÝ PROFIL RÁMU A KRIDLÁ S DVOJITÝM TESNENÍM - $U_{max.okna} = 1,00 \text{ W.m}^2\text{K}^{-1}$ VNÚTORNÝ PARAPET ŠÍRKY 260 mm A OSTENIE 800 mm OD PARAPETU: KER. OBKLAD BIELY, TYP AKO PŮVODNÝ. SIEŤKA PROTI HMYZU	1	-	1		

Dv1  
2350x2700

PLASTOVÉ DVERE ŠTVORDIELNE, PEVNÝ TROJDIELNY NADSVETLIK, JEDNO JEDNOKRIDLÓVÉ A JEDNO DVOJ-, KRIDLÓVÉ DVERE OTVÁRAVÉ SMEROM VON DO 2/3 ZASKLENÉ IZOL. TROJSKLOM  
 $U_{max} = 0,70 \text{ W.m}^2\text{K}^{-1}$   
 6 KOMOROVÝ PROFIL RÁMU A KRIDLÁ S DVOJITÝM TESNENÍM  
 -  $U_{max} = 1,00 \text{ W.m}^2\text{K}^{-1}$   
 ZÁMOK FAB, ZVNÚTRA KLUČKA, ZVONKA GUL'A, DVERE S NÍZKYM PRAHOM, SO ŠTETINOVÝM TESNENÍM  
 VNÚTORNÉ PROTISLNEČNÉ ŽALÚZIE HORIZONTÁLNE, HLINÍKOVÉ, CELOTIENIACE, ŠNÚRKOVÉ S BRZDOU  
 - **ROZŠIROVACÍ PROFIL !!!**

2 - 2

SCHÉMA POHĽADOV:



GENERÁLNY PROJEKTANT:			
ZODPOVEDNÝ PROJEKTANT:			
VYPRACOVAL:			
INVESTOR: Mesto Fiľakovo, Radničná 25, 986 01 Fiľakovo	Č. ZÁKAZKY:	02/2011	
STAVBA: Zníženie energetickej náročnosti objektu materskej školy - blok B, Daxnerova 1693/15, Fiľakovo	DÁTUM:	04/2014	
	FORMÁT:	6xA4	
	MIERKA:	1:100	
ČASŤ: III. Stavebná časť	STUPEŇ:	Č.VÝKR.:	
OBSAH: Pohľad č. 1 - VÝMENA OKIEN	RP		11*.

**PRI OKNÁCH Po1 A PRI DVERÁCH Dv1 JE NUTNÉ POUŽIŤ ROZŠIROVACÍ PROFIL ŠÍRKY 30 mm !!!**  
 PRI DODÁVKE UPRESNIŤ OTVÁRATEĽNOSŤ, A PRESNÝ POČET OKIEN A DVERÍ. OKNÁ A DVERE SÚ ZNAČENÉ Z VONKAJŠIEHO POHĽADU. NEPREZVUČNOSŤ OKIEN A DVERÍ  $R_w > 30 \text{ dB}$  - požiadavka podľa STN EN ISO 717-1.  
**PRESNÝ ROZMER ZAMERAŤ PRIAMO NA STAVBE!**

OPLECHOVANIE VONK. PARAPETU OKIEN: HLINÍKOVÝ PLECH HR. 1,0 mm - R.Š. 330 mm (PREVERIŤ NA STAVBE) VRÁTANE UKONČOVACÍCH PROFILOV, BIELY PLAST S KOVANÍM ZABEZPEČUJÚCE MIKROVENTILÁCIU - (ROTO,MINIHAUS,MACO), OSADENIE OKIEN A DVERÍ PODĽA DETAILU (SYSTÉM. RIEŠENIE NA ZÁKLADE NORMY STN 73 3134) - TESNENIE V TROCH ZÓNACH: VNÚTORNÝ A VONKAJŠÍ UZÁVER STYKU, TEPELNOIZOLAČNÁ VÝPLŇ STYKU.